

Tủ RMU 22kV-kiểu compact-3 ngăn (2CD+1CC)-Không mở rộng được; 1CC sang MBA; Không kết nối SCADA, gồm:
 + 02 ngăn CDPT cho cáp đến và đi: 22kV-630A \geq 16kA/1s.
 + 01 ngăn cầu dao kèm cầu chì 22kV-200A \geq 16kA/1s cho cáp sang máy biến áp.
 + Ống chì RMU 22kV phù hợp với MBA 630kVA

Cáp cấp nguồn lộ đến, đi :
 Cáp ngầm 22kV-Cu-3x240mm2-Chống thấm nước

Cáp từ tủ RMU sang MBA, 3 cáp ngầm:
 Cáp ngầm 22kV-Cu-1x50mm2-Chống thấm nước
 1 sợi / pha

MBA dầu-3 pha-22kV-630kVA(Tận dụng MBA hiện có, thay thế đầu sứ thường bằng đầu sứ Elbow)
 Điện áp: 22 \pm 2x2,5%0,4kV
 Tổ đấu dây: $\Delta/Y_0 - 11$

Cáp từ MBA sang tủ hạ áp: 07 sợi cáp hạ áp Cu-1x240mm2, không giáp kim loại, Cách điện PVC
 (02 sợi cho 1 pha; trung tính 01 sợi)

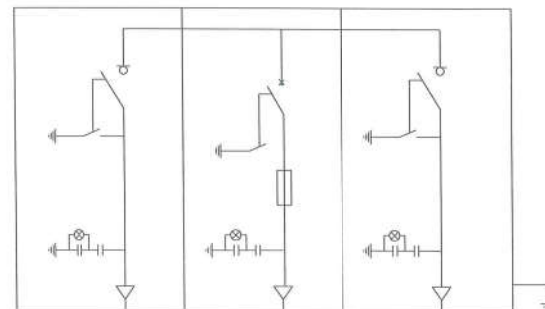
Tủ hạ thế tổng: 600V-1000A.
 + 6 TI đo đếm: 1000/5A cấp chính xác 0,5.
 + 1 TI đo đếm: 1000/5A cấp chính xác 0,5 tận dụng.
 + 3 đồng hồ Ampe kế + 1 Vôn kế.
 + Modem đo xa + Công tơ điện tử 3 pha.

Áp tô mát lộ tổng: MCCB 600V-1000A
 Thanh cái đồng 2MT80x5
 Chống sét van hạ thế GZ500

Các xuất tuyến: A1.1: 600V-400A
 A1.2: 600V-400A
 A1.3: 600V-250A
 A1.4: 600V-250A
 A1.5: 600V-250A
 A1.6: 600V-200A - TD
 A1.7: 600V-25A

Tủ tụ bù 0,4kV có điều khiển tận dụng (Được lắp đặt trong công trình Tủ bù)

Tủ RMU 22kV-630A \geq 16kA/1s-(2CD+1CC)



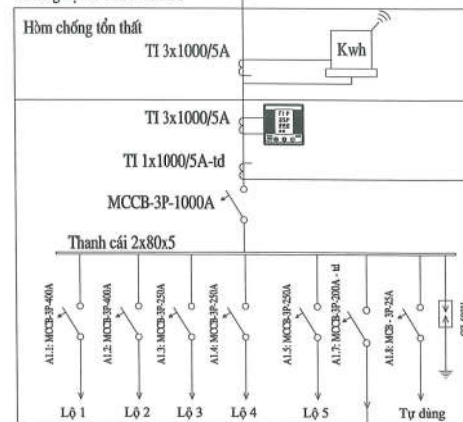
Cáp ngầm 22kV-3x240mm2 đi TBA 70-2 HẠ ĐÌNH

Cáp ngầm 22kV-3x240mm2 đi TBA THƯỢNG ĐÌNH 20

MBA 630kVA
 22 \pm 2x2,5%0,4kV

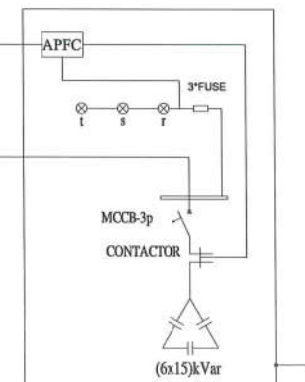
M95

Tủ tổng hạ thế 600V-1000A



Cáp hạ áp sang tủ tụ bù tận dụng

Tủ điều khiển tụ bù: 0,4kV-6X15kVar tận dụng
 (Di chuyển lắp đặt lại)



| | | |
|----------------------------------------------------------------------------------------------------------------------------------------------------|------------------|-----------|
| GHI CHÚ: | | |
| SỬA ĐỔI | | |
| STT | Ngày | |
| | --- | Khởi tạo |
| | --- | Chỉnh sửa |
| CHỦ ĐẦU TƯ: | | |
| TỔNG CÔNG TY ĐIỆN LỰC TP HÀ NỘI CÔNG TY ĐIỆN LỰC HÀ ĐÔNG | | |
| DỰ ÁN: | | |
| CÁI TẠO CÁC TRẠM BIẾN ÁP ĐẢM BẢO AN TOÀN PHÒNG CHỐNG CHÁY NỔ TRÊN ĐỊA BÀN QUẬN THANH XUÂN NĂM 2026 | | |
| Địa điểm: Phường Thanh Xuân, Phường Kương Đình, Thành Phố Hà Nội | | |
| GIAI ĐOẠN THỰC HIỆN: | | |
| BẢO CÁO KINH TẾ - KỸ THUẬT | | |
| TƯ VẤN THIẾT KẾ: | | |
| TỔNG CÔNG TY ĐIỆN LỰC TP HÀ NỘI CÔNG TY DỊCH VỤ ĐIỆN LỰC HÀ NỘI Địa chỉ: Số 100 Trần Phú, Phường Hà Đông, Thành Phố Hà Nội | | |
| Phó giám đốc | Nguyễn Nhật Linh | |
| Chủ nhiệm đề án | Bùi Đức Duy | |
| Chủ trì thiết kế phần điện | Nguyễn Huy Hiếu | |
| Chủ trì thiết kế phần xây dựng | Lê Tiến Thanh | |
| Tham gia thiết kế phần điện | Nguyễn Văn Thắng | |
| HANG MỤC: | | |
| TÊN BẢN VẼ: | | |
| SƠ ĐỒ 1 SỢI SAU CÁI TẠO TRẠM BIẾN ÁP 70 HẠ ĐÌNH | | |
| NĂM: 2025 | TỶ LỆ: | |
| SỐ HIỆU BẢN VẼ | P19 - 25/ESC - | SĐ1S - 06 |